



SAINT-LARY
SOULAN
PYRÉNÉES



CHALET DA CRIS MA - SAINT-LARY-SOULAN

CHALET DA CRIS MA À SAINT-LARY

Bienvenue dans nos 2 appartements de vacances dans chalet

<https://chalet-dacrisma-saintlary.fr>



Jean-Michel MOUNIER

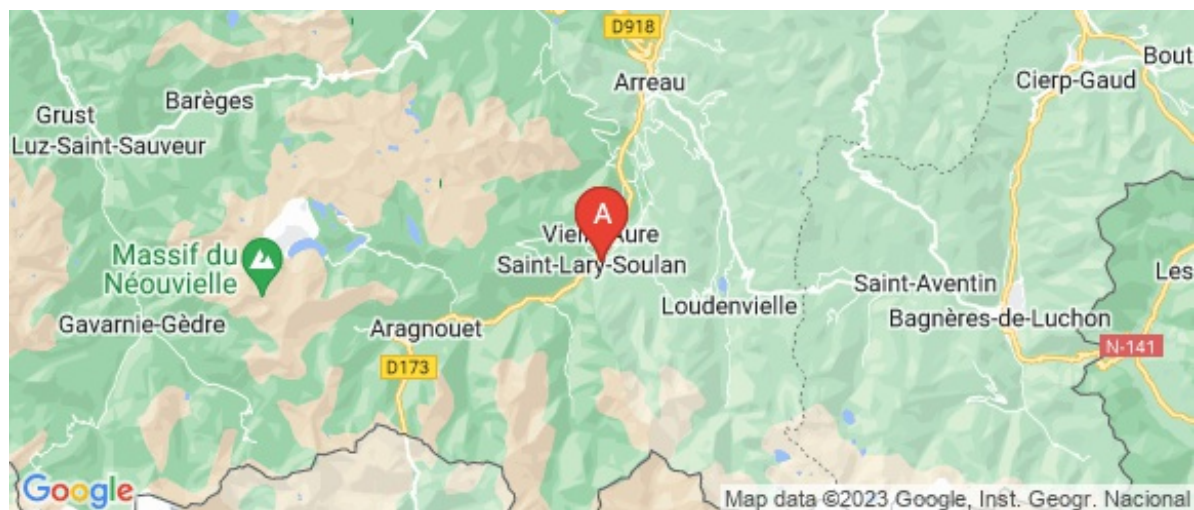
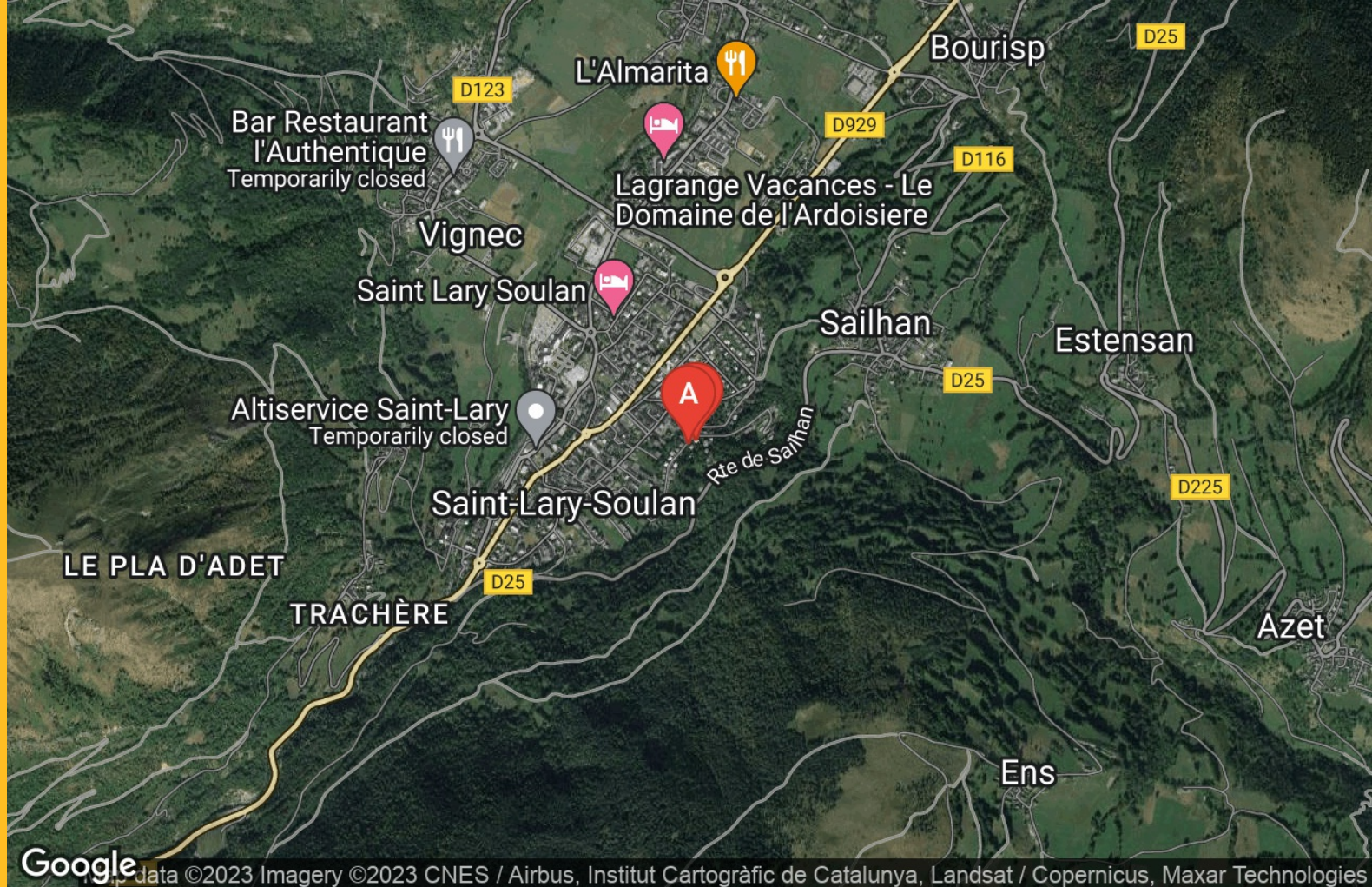
☎ 06 14 88 00 87
☎ 0612910879

A Appartement RDC dans Chalet Da Cris

Ma : Chalet Da Cris Ma Rénové, 3 Rue des Isards
65170 SAINT-LARY-SOULAN

B Appartement 1er étage dans Chalet Da

Cris Ma : Chalet Da Cris Ma, 3 Rue des Isards
65170 SAINT-LARY-SOULAN





Appartement RDC dans Chalet Da Cris Ma



Appartement



8

personnes



3

chambres

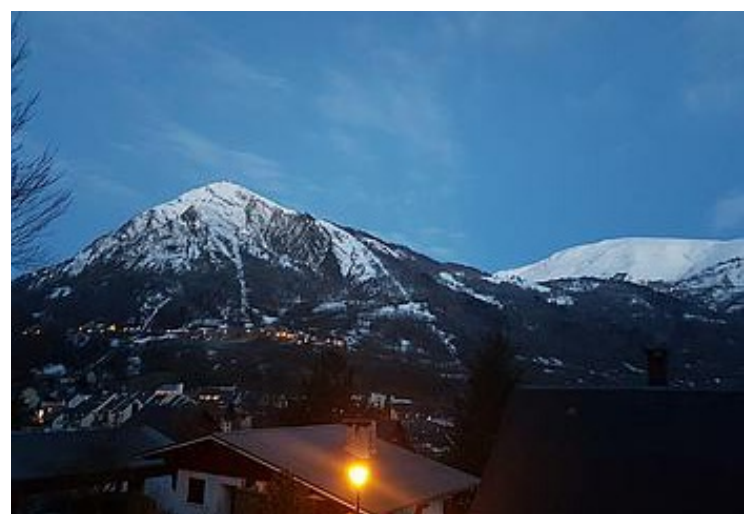


80

m²



Chalet, rez-de-chaussée surélevé (accessible par escalier), rénové début 2018. Dans quartier résidentiel de Saint Lary Village, tout confort, ambiance cosy, vue exceptionnelle. Grand balcon-terrasse abrité de 30 m², accessible par 3 baies coulissantes à partir du séjour et de la cuisine. Sympa de prendre son petit déjeuner sur le balcon face aux montagnes ! Encore mieux de prendre vos repas sur la terrasse sur la table de jardin 12 places ! A 5 mn à pied du centre ville, à 6 mn à pied des remontées (navette à 1 mn à pied) et des Thermes. Jardin arboré, clos et sécurisé de 540 m². Tout a été pensé comme si je devais y vivre. Venez profiter des pistes de ski et des si belles randonnées pédestres qu'offre la vallée de Saint Lary (lacs, sentiers, etc.)



Pièces et équipements

<i>Chambres</i>	Chambre(s): 3 Lit(s): 4	dont lit(s) 1 pers.: 0 dont lit(s) 2 pers.: 4
<i>Salle de bains / Salle d'eau</i>	Salle de bains avec baignoire Sèche cheveux Salle(s) de bains (avec baignoire): 1	Salle de bains privée Sèche serviettes
<i>WC</i>	WC: 1 WC indépendants	
<i>Cuisine</i>	Cuisine Combiné congélation Lave vaisselle	Appareil à raclette Four Réfrigérateur
<i>Autres pièces</i>	Balcon Séjour	Salon Terrasse
<i>Media</i>	Chaîne Hifi Wifi	Télévision
<i>Autres équipements</i>	Lave linge privatif Matériel de repassage	Sèche linge privatif
<i>Chauffage / AC</i>	Chauffage	Cheminée
<i>Exterieur</i>	Barbecue	Terrain clos commun
<i>Divers</i>	Table de jardin en résine 12 places, 2 lits de soleil	

Infos sur l'établissement



Communs

Entrée indépendante

Jardin commun



Activités



Internet

Accès Internet



Parking



Services



Extérieurs

A savoir : conditions de la location

Arrivée A partir de 16 h

Départ 10 h

*Langue(s)
parlée(s)* Français

*Annulation/
Prépaiement/
Dépot de
garantie* Caution de 800 € par chèque et caution ménage de 90 € par chèque non encaissés et renvoyés par courrier après le départ si le logement est rendu dans l'état dans lequel il aura été pris, ménage effectué

*Moyens de
paiement* Virement bancaire

Ménage

*Draps et Linge
de maison*

*Enfants et lits
d'appoints* Lit bébé
chaise-haute, baignoire

*Animaux
domestiques* Les animaux ne sont pas admis.

Tarifs (au 05/06/23)

Appartement RDC dans Chalet Da Cris Ma

Tarifs en €:	Tarif 1 nuit en semaine (L, M, M, J, D)	Tarif 1 nuit en weekend (V ou S)	Tarif 2 nuits weekend (V+S)	Tarif 7 nuits semaine
du 08/04/2023 au 08/07/2023				915€
du 08/07/2023 au 19/08/2023				1005€
du 19/08/2023 au 26/08/2023				950€
du 26/08/2023 au 02/12/2023				810€
du 02/12/2023 au 16/12/2023				1025€
du 16/12/2023 au 23/12/2023				1500€
du 23/12/2023 au 30/12/2023				1565€
du 30/12/2023 au 06/01/2024				1665€
du 06/01/2024 au 10/02/2024				1015€
du 10/02/2024 au 09/03/2024				1555€
du 09/03/2024 au 06/04/2024				1015€
du 06/04/2024 au 04/05/2024				915€



Appartement 1er étage dans Chalet Da Cris Ma



Appartement



8

personnes



3

chambres



80

m²

Chalet rare, 1er étage, rénové fin 2017. 6p, 2 diamants label qualité confort hébergement office de tourisme Saint-Lary. Tout confort, lumineux, dans quartier résidentiel de saint lary village, vue exceptionnelle xxl : de votre balcon-terrasse abrité de 23 m², "volez" avec les rapaces (les milans) et les parapentistes qui planent au-dessus de la vallée ! A 5 mn à pied du centre-ville, à 6 mn à pied des remontées accédant à la station, navette à 1 mn à pied, à 6 mn à pied des Thermes. Jardin arboré et clos de 540 m². J'ai rénové ce chalet pour que vous y passiez des moments inoubliables. A chaque saison, ce chalet et son emplacement vous feront découvrir les beautés de cette vallée. L'équipement moderne et complet vous fera profiter pleinement de vos vacances.



Pièces et équipements

<i>Chambres</i>	Chambre(s): 3 Lit(s): 3	dont lit(s) 1 pers.: 0 dont lit(s) 2 pers.: 4
<i>Salle de bains / Salle d'eau</i>	Salle(s) d'eau (avec douche): 1	
<i>WC</i>	WC: 1 WC indépendants	
<i>Cuisine</i>	Cuisine Combiné congélation Four à micro ondes Réfrigérateur	Appareil à raclette Four Lave vaisselle
<i>Autres pièces</i>	Balcon Séjour	Salon Terrasse
<i>Media</i>	Chaîne Hifi Wifi	Télévision
<i>Autres équipements</i>	Lave linge privatif Matériel de repassage	Sèche linge privatif
<i>Chauffage / AC</i>	Chauffage	Cheminée
<i>Exterieur</i>	Barbecue	Terrain clos commun
<i>Divers</i>	Table de jardin résine de 12 places, 1 lit de soleil	

Infos sur l'établissement



Communs

Entrée indépendante
Jardin commun

Habitation indépendante



Activités



Internet

Accès Internet



Parking



Services



Extérieurs

A savoir : conditions de la location

Arrivée A partir de 16 h

Départ 10 h

*Langue(s)
parlée(s)* Français

*Annulation/
Prépaiement/
Dépot de
garantie* Chèque de caution de 800 € et chèque de ménage de 90 € non encaissés et renvoyés par courrier après le départ si le logement est rendu dans l'état dans lequel il aura été pris, ménage effectué

*Moyens de
paiement* Virement bancaire

Ménage

*Draps et Linge
de maison*

*Enfants et lits
d'appoints* Lit bébé
chaise-haute, baignoire

*Animaux
domestiques* Les animaux sont admis.

Tarifs (au 05/06/23)

Appartement 1er étage dans Chalet Da Cris Ma

Tarifs en €:	Tarif 1 nuit en semaine (L, M, M, J, D)	Tarif 1 nuit en weekend (V ou S)	Tarif 2 nuits weekend (V+S)	Tarif 7 nuits semaine
du 08/04/2023 au 08/07/2023				965€
du 08/07/2023 au 19/08/2023				1070€
du 19/08/2023 au 26/08/2023				1026€
du 26/08/2023 au 02/12/2023				895€
du 02/12/2023 au 16/12/2023				1070€
du 16/12/2023 au 23/12/2023				1610€
du 23/12/2023 au 30/12/2023				1720€
du 30/12/2023 au 06/01/2024				1720€
du 06/01/2024 au 10/02/2024				1070€
du 10/02/2024 au 09/03/2024				1610€
du 09/03/2024 au 06/04/2024				1015€
du 06/04/2024 au 04/05/2024				920€

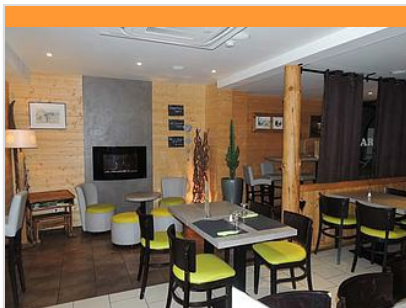
Mes recommandations

Découvrir Saint Lary

À voir, à faire

OFFICE DE TOURISME DE SAINT-LARY SOULAN

WWW.SAINTLARY.COM



CREPERIE LA CANTINA LOCAL

☎ 05 62 39 45 99

Résidence Barroude 23 Rue Vincent Mir

0.2 km
📍 SAINT-LARY-SOULAN



Cuisine traditionnelle - Crêpes salées et sucrées, salades, glaces dans une ambiance conviviale.



RESTAURANT-BAR L'ICC

☎ 05 62 39 53 74

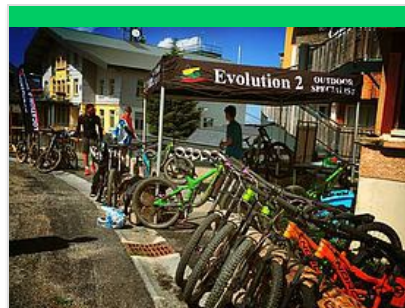
59 rue Vincent Mir

🌐 <https://www.izardcafe.fr/>

0.4 km
📍 SAINT-LARY-SOULAN



En plein cœur du village, l'ICC vous accueille dans un décor moderne et cosy. Ici, saveur et fraîcheur sont mises à l'honneur. La carte et les menus changent au fil des saisons et utilisent les produits du terroir. Vous apprécierez la terrasse aux beaux jours.



EVOLUTION 2 - MOUNTAIN BIKE SPECIALIST

☎ 05 62 39 44 61 ☎ 06 47 82 84 29

15 rue Vincent MIR

🌐 <http://www.evolution2-saintlary.fr>

0.2 km
📍 SAINT-LARY-SOULAN



Testez des VTT électriques, VTT de descente, enduro, vélos de route autour de Saint Lary. La boutique "Vélo Attitude" de 200m2 est ouverte toute l'année. Retrouvez les plus belles marques de vélo : Giant, Liv, Santa Cruz, Norco et Rocky Mountain. L'équipe de professionnels du VTT "Evolution 2" vous guide sur les plus beaux itinéraires VTT enduro de la vallée. Des cours de VTT de descente sont donnés sur le Bike park de St Lary. Les moniteurs VTT initient tous les publics sur les pumptracks de la vallée d'Aure. "Vélo Attitude" / "Evolution 2" organisent "L'Enduro d'Aure" et participent activement à la création d'itinéraires VTT enduro (partenaire "MTB TRAILS 65").



ECOLE DE SKI - EVOLUTION 2 - ST LARY VILLAGE

☎ 05 62 39 44 61

15 rue Vincent Mir

🌐 <http://www.evolution2-saintlary.com>

0.2 km
📍 SAINT-LARY-SOULAN



Evolution 2, bien plus qu'une école de ski ! Nos formules sont uniques, personnalisées. Découvrez nos stages enfants ou adultes avec 6 à 8 élèves par moniteur ! Quels que soient votre niveau et vos attentes, nos moniteurs de ski vous feront partager leur enthousiasme et leur connaissance. Les stages ski "Déclat" et "Yeti Academy" sont à mi-chemin entre des cours collectifs et des leçons particulières. Les groupes sont constitués par niveau pour une meilleure efficacité et une bonne cohésion. En fin de semaine, les enfants reçoivent une médaille et un diplôme; leur niveau acquis est évalué selon les critères nationaux sous la forme d'un contrôle continu et non pas lors d'un examen final, souvent facteur de stress inutile.



OFFICE DES SPORTS DE MONTAGNE

☎ 05 62 39 42 92 ☎ 06 73 84 16 12

9 route de Soulan

🌐 <http://www.office-sports-montagne.com>

0.3 km
📍 SAINT-LARY-SOULAN



Agence d'activités de Sports et de Loisirs au cœur du village de Saint-Lary. Deux agences sont à votre disposition, une située face à l'office du Tourisme et une dans la rue principale. Une équipe de professionnels à votre service passionnés et diplômés d'état. Spécialiste en été du CANYONING et d'autres activités de montagne comme le VTT, la trottinette de descente, le rafting, le parapente... L'hiver, nous proposons d'incroyables balades en raquettes en pleine nature ainsi que des sorties en motoneige sur le domaine skiable de St Lary. Nos activités s'adressent à tous et s'adaptent au grès des vos envies, que vous soyez en famille, en groupe, pour des séminaires ou des équipes sportives, l'Office des Sports de Montagne est faite pour vous !



TENNIS

☎ 06 49 36 21 49
Rue Mirabelle

0.4 km
📍 SAINT-LARY-SOULAN



4 courts extérieurs. Réservation directement sur place ou par téléphone. Stages d'été encadrés (initiation, loisirs et perfectionnement) enfants à partir de 5 ans. Tournoi d'été jeunes et adultes : contacter par mail.



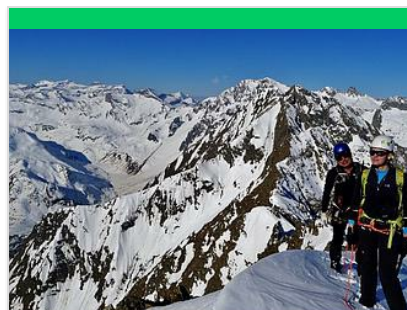
PATINOIRE EXTERIEURE

☎ 06 49 36 21 49

0.4 km
📍 SAINT-LARY-SOULAN



Avec sa piste de plus de 275m², la patinoire extérieure de Saint-Lary, située au coeur du village, offre de vrais moments de détente à partager en famille ou entre amis. Sur le rythme de la musique et sous les jeux de lumières multicolores, laissez libre court à toutes vos envies. Possibilité de privatiser la patinoire, anniversaires, groupes...



BUREAU DES GUIDES DE SAINT LARY

☎ 05 62 40 02 58 ☎ 06 88 35 36 68
2 route du Cap de Long
📄 <http://www.guides-saintlary.com>

0.5 km
📍 SAINT-LARY-SOULAN



Sur l'axe Franco-Espagnol via le tunnel Aragnouet Bielsa et aux portes de la réserve du "NEOUVIELLE", le bureau des guides et accompagnateurs de Saint-Lary-Soulan vous accueille depuis plus de 50 ans. Ses professionnels vous guideront dans vos activités d'été (Alpinisme, randonnée, canyon, escalade, via ferrata...) et d'hiver (raquettes, ski de randonnée, Alpinisme, cascade de glace Hors-piste...).



SAINT-LARY RAFTING

☎ 06 95 57 90 88
Intersport Vielle-Aure chemin de
Saint-Lary
📄 <https://www.saintlary-rafting.com>

0.5 km
📍 VIELLE-AURE



Tous les jours de Mai à Octobre, Saint-Lary Rafting vous propose de découvrir la Neste d'Aure au travers de 3 activités ludiques et familiales: - Rafting (Embarcation jusqu'à 8 personnes) - Airboat (kayak gonflable 1 ou 2 personnes) - Hydrospeed (Nage en Eau Vive 1 personne) Fort de plus de 10 ans d'expérience, Saint-Lary Rafting c'est la garantie d'une prestation de qualité avec un moniteur diplômé et passionné, un effectif client réduit et du matériel récent répondant aux normes CE en vigueur pour un moment convivial en toute sécurité. Choisissez votre activité et venez prendre l'air au fil de l'eau !



CINÉMA LE LARY 1 & 2

☎ 05 32 73 99 52
2 rue du Corps Franc Pomiès
Parking du Téléphérique
📄 <https://www.facebook.com/CinemaLary>

0.6 km
📍 SAINT-LARY-SOULAN



Le Cinéma Le Lary a rejoint le réseau Ciné Parvis 65. Projection de films Tout Public, Art & Essai et Famille. Deux salles de 224 et 140 places. Rehausseurs à disposition. Pas de vente de nourriture ni de boisson.



CANYONING SAINT-LARY

☎ 06 71 65 09 70

INTERSPORT Parking du télécabine
Lieu dit "Graoués"

🌐 <https://www.canyoning-saint-lary.com>

0.7 km
📍 VIGNEC



Avec Canyoning Saint Lary, dépaysez vous dans les canyons français et espagnols. Accessible dès 5 ans, de nombreux obstacles vous attendent ! Sauts, toboggans, descentes en rappel pour tous les niveaux. Pour plus de confort, vous évoluerez dans un groupe de 10 personnes maximum. Venez passer un moment inoubliable, en famille, entre amis ou pour un événement particulier. N'hésitez pas à nous contacter pour choisir une sortie adaptée à vos envies et forme physique. A très vite !



PARAPENTE SAINT LARY - JEAN PAUL

☎ +33 (0)6 43 22 04 92

2 Bié de Cachou

🌐 <https://www.france-voyage.com/activit>

0.7 km
📍 SAILHAN



BAPTÊMES PARAPENTE ET VOLS LONGS, BONS CADEAUX. Venez profiter pleinement d'un moment d'évasion et de sérénité sans vertige en parapente biplace. Educateur sportif spécialisé sports aériens, moniteur Brevet d'État parapente qualifié biplace en 92, labellisé FFVL, pilote d'ULM et de Planeur. J-P vous fait découvrir depuis près de 30 ans cette douce sensation de voler en parapente, en baptême de 15/20 mn ou vol long en ascendances de 40/45 m n. Cette année, un 2e pilote expérimenté vient renforcer ma prestation. Osez la liberté et profitez d'une superbe vue au-dessus de Saint-Lary et ses vallées. L'atterrissage est simple et doux. Toute l'année, dès 5 ans. Vidéo HD ou photos en vol possibles. Pensez au bon cadeau ! Pour une réservation à courte échéance il est préférable de téléphoner



ECOLE DE SKI FRANCAIS (ESF) SAINT LARY

☎ 05 62 98 44 01#05 62 98 45

47#05 62 39 48 49

ESF Saint Lary 1700 Résidence Le
Garlitz

2.6 km 🌐 <http://www.esf-stlary.com>
📍 SAINT-LARY-SOULAN



ESF SAINT LARY vous propose une gamme complète de produits à la carte du club Piou-Piou à la compétition. Chacun trouvera une formule à sa convenance. Apprendre avec l'un des 135 moniteurs de l'ESF, c'est se donner les moyens d'être accompagné d'un vrai pédagogue qui aime son métier, qui cherchera la pédagogie la mieux adaptée au skieur selon son âge, ses capacités et sa motivation.



LES AIGLES D'AURE - VOLERIE DES PYRÉNÉES

☎ 05 62 40 10 35

Avenue de la gare

🌐 <http://www.aigles-daure.com>

10.4 km
📍 ARREAU



Une magnifique présentation d'aigles, vautours, milans, faucons, hiboux, corbeaux, etc... dans un cadre NATUREL ET SAUVAGE. Spectacle commenté des vols en liberté sur un site à l'aérologie exceptionnelle. Une sensibilisation grandeur nature pour petits et grands permettant d'approcher l'univers des oiseaux de proie et de contribuer à leur protection. Pour les passionnés, il y a aussi des stages de découverte des rapaces et de la fauconnerie, à la journée ou demi-journée.



RESERVE NATURELLE DU NEOUVELLE

☎ 05 62 39 50 00

🌐 <http://www.visit-neouvielle.com/>

1.5 km
📍 VIELLE-AURE





RESERVE NATURELLE D'AULON

☎ 05 62 39 52 34

🌐 <http://www.mr-aulon.com>

4.6 km
📍 AULON



2



VALLÉE DU RIOUMAJOU

☎ 05 62 39 50 81

D 19

5.1 km
📍 SAINT-LARY-SOULAN



3

Pour son originalité, sa flore, sa faune, son pastoralisme, ses forêts, ses activités de tourisme et de loisirs, le site du Rioumajou et du Moudang, situé sur les 2 communes de Saint-Lary Soulan et Tramesaygues, a été retenu comme site Natura 2000. En tout, 9500 ha sont ainsi dédiés à la préservation des richesses écologiques. C'est ce milieu naturel abritant des espèces animales et végétales remarquables, rares et caractéristiques, qui fait la richesse d'une destination comme Saint-Lary Soulan destinée aux amoureux d'une nature intacte et protégée.



MAISON DU PATRIMOINE

☎ 05 62 40 87 86

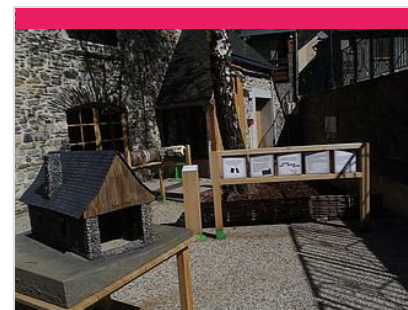
41 Rue Vincent Mir

🌐 <https://fr.calameo.com/saintlary/read/>

0.4 km
📍 SAINT-LARY-SOULAN



1



MAISON DU PARC NATIONAL DES PYRÉNÉES

☎ 05 62 39 40 91

Place de la Mairie

🌐 <http://www.pyrenees-parcnational.fr>

0.5 km
📍 SAINT-LARY-SOULAN



2



MOHAIR D'AULON

☎ 06 21 02 87 37

🌐 <http://www.mohair-aulon.com>

4.6 km
📍 AULON



3

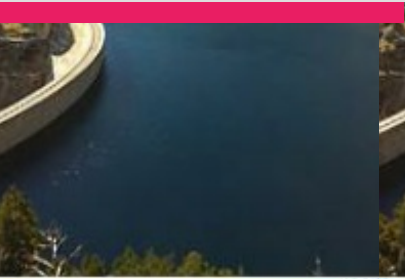
Mes recommandations (suite)

Découvrir Saint Lary

À voir, à faire

OFFICE DE TOURISME DE SAINT-LARY SOULAN

WWW.SAINTLARY.COM



BARRAGE CAP DE LONG

☎ 05 62 39 66 40

Fabian

🌐 <http://www.shem.fr>

15.0 km

📍 ARAGNOUET

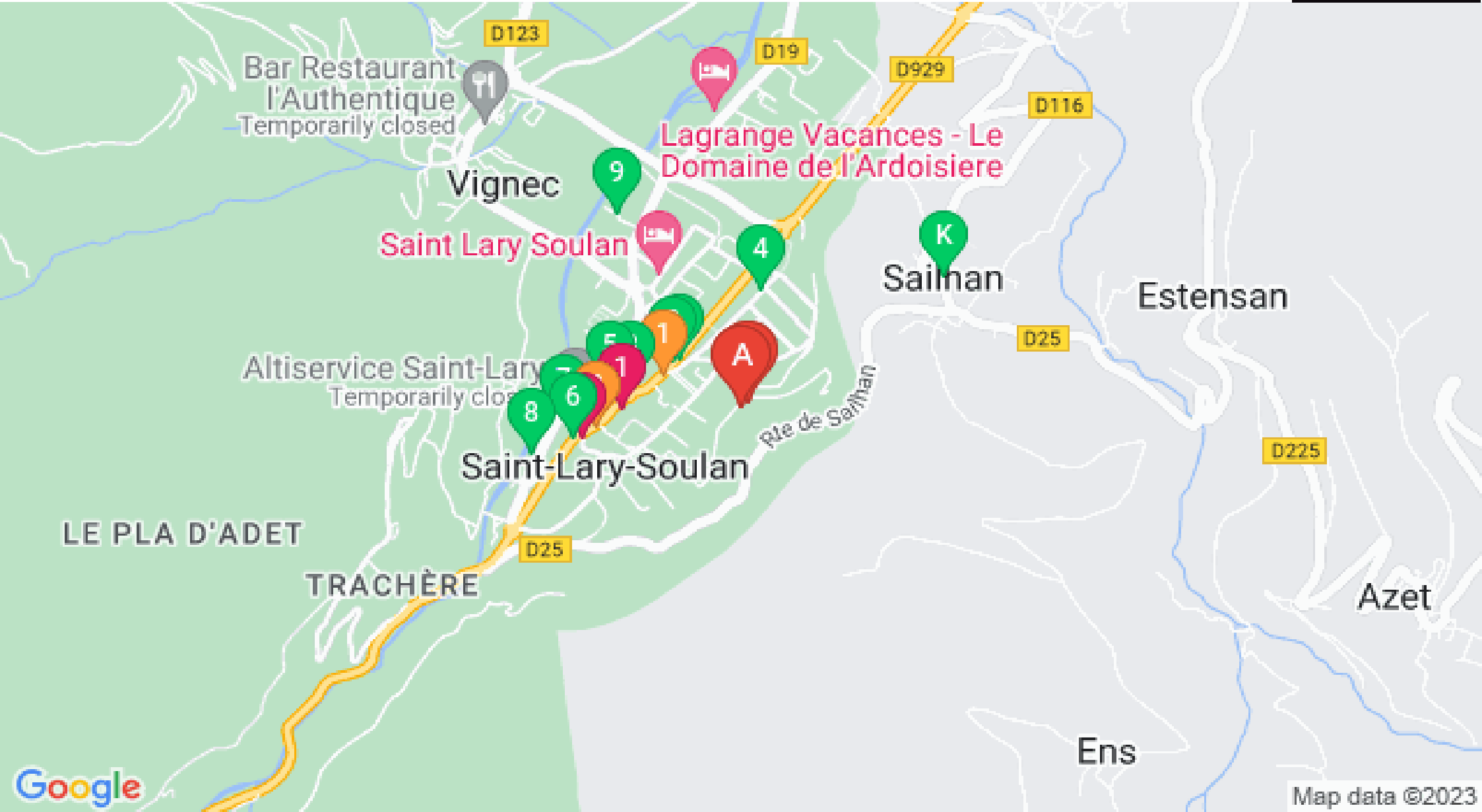


Mes recommandations (suite)

Découvrir Saint Lary

À voir, à faire

OFFICE DE TOURISME DE SAINT-LARY SOULAN
WWW.SAINTLARY.COM



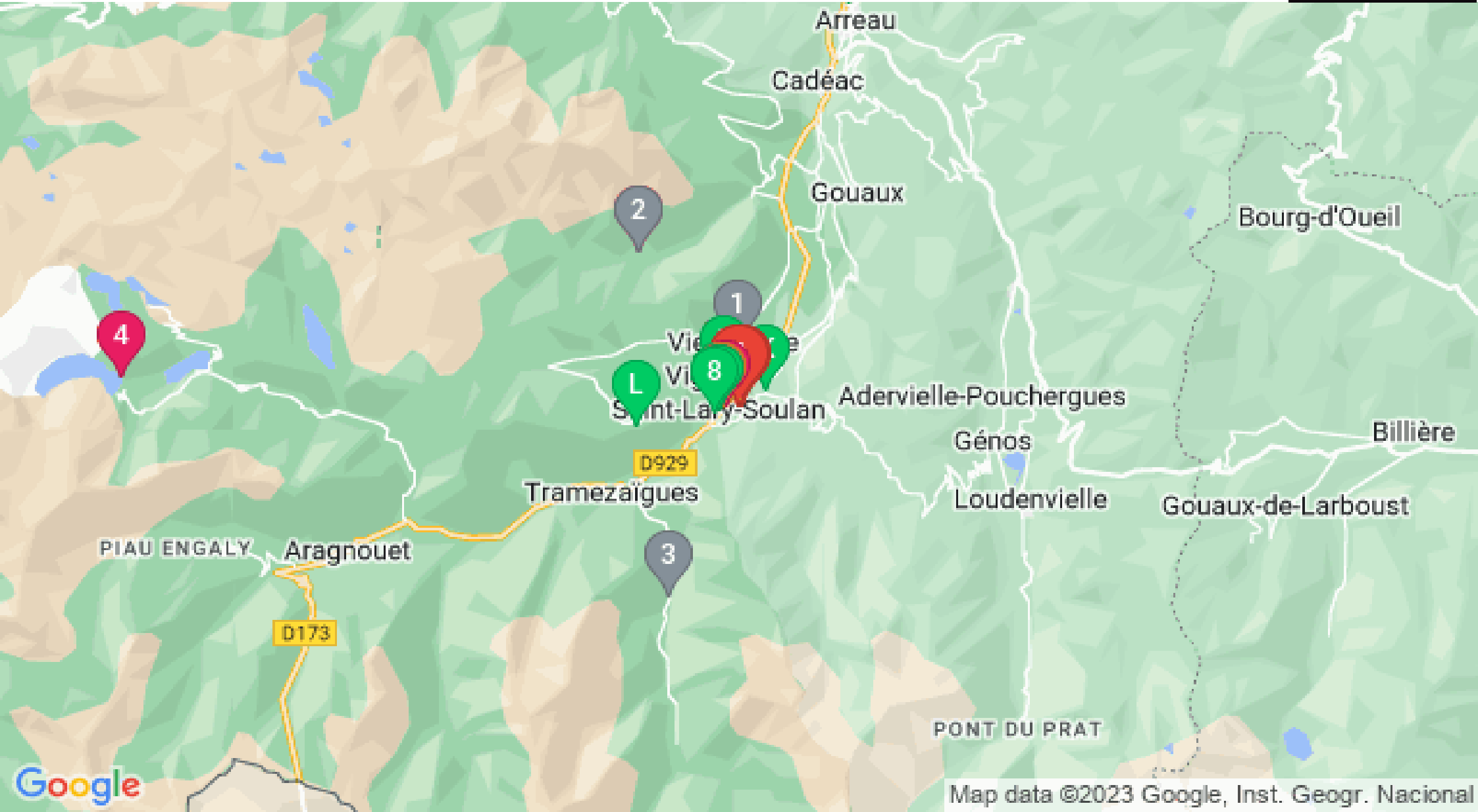
Map data ©2023

Mes recommandations (suite)

Découvrir Saint Lary

À voir, à faire

OFFICE DE TOURISME DE SAINT-LARY SOULAN
WWW.SAINTLARY.COM



Map data ©2023 Google, Inst. Geogr. Nacional

: Restaurants : Activités et Loisirs : Nature : Culturel : Dégustations